

# 韓国 No.1 ノンバーバルパフォーマンス



全世界61カ国, 326都市!  
韓国が作って世界が感動する「ナンタ」

**NANTA**  
HOTEL & SHOW

# HISTORY

- 2023年** 09月 北アメリカツアー  
~11月 (ミネアポリス、シャーロット)  
08月 総観覧客1,500万人突破  
(海外60ヶ国325都市ツアーを含む)
- 2022年** 10月 ナンタ25周年  
ニューヨークブロードウェイ公演  
(ニュービクトリー劇場)
- 2017年** 12月 総観覧客1,300万人突破  
10月 ナンタ20周年  
01月 済州ホテルナンタグランドオープン
- 2016年** 09月 総観覧客1,200万人突破
- 2015年** 01月 ナンタ千万観客突破イベント
- 2014年** 12月 総観覧客1,000万人突破
- 2013年** 12月 総観覧客915万人突破  
02月 忠正路ナンタ劇場開館  
01月 タイ・バンコクナンタ劇場開館
- 2012年** 12月 総観覧客810万人突破  
12月 年間観覧客数100万人突破  
12月 韓国観光ギネス受賞  
10月 ナンタ15周年
- 2011年** 04月 弘大ナンタ劇場開館
- 2009年** 10月 明洞ナンタ劇場開館  
07月 ナンタ劇場1万回公演突破
- 2008年** 04月 済州ナンタ劇場開館
- 2007年** 10月 ナンタ10周年
- 2006年** 09月 韓国公演として初の外国人観光客数100万人突破
- 2004年** 03月 アジア初のニューヨーク・オフ・ブロードウェイ専用劇場設立 (ミネッタ・レーン・シアター)
- 2003年** 09月 アジア初のニューヨーク・ブロードウェイ公演 (ニュー・ビクトリア・シアター)
- 2002年** 08月 第14回釜山アジア大会開幕式公演
- 2000年** 11月 ナンタ文化体験プログラム開始  
(日本修学旅行団ナンタ初観覧)  
07月 韓国初の常設劇場「ナンタ専用劇場」開館
- 1999年** 08月 イギリス「エディンバラ・フリンジ・フェスティバル」参加 (完売)
- 1997年** 10月 ソウル・ホアムアートホールで初演
- 1996年** 12月 (株)PMC Production設立

# 韓国 No.1 パフォーマンスの神話ナンタ!

「ナンタ」は、韓国伝統音楽「サムルノリ」のリズムをベースにキッチンで巻き起こる様々な事件をコミカルに描いた公演であり、国籍を問わず老若男女誰もが楽しめるパワフルな韓国初の非言語公演です。



ナンタは1997年10月初演から爆発的な人気を得て韓国公演史上最多の観客動員数を記録し、海外デビューの舞台である1999年エディンバラ・フリンジ・フェスティバルで高い評価を得ました。

以降、続く海外公演の成功を足がかりに2004年2月、アジア公演としては初めてニューヨークのブロードウェイで成功裏に進出を果たし、韓国公演界の一線を画した作品として評価されています。

## 韓国を代表する 文化観光商品

今までナンタは専用劇場と数多くのワールドツアー（61ヶ国32都市）を通じて韓国史上初の1,500万人を越える人々に感動を伝えており、2009年には「最優秀都市プログラム賞」を受賞し、外国人観光客の訪問スポットとして位置付けています。



# NANTA

## HOTEL & SHOW

ナント ホテル&ショー | NANTA HOTEL&SHOW

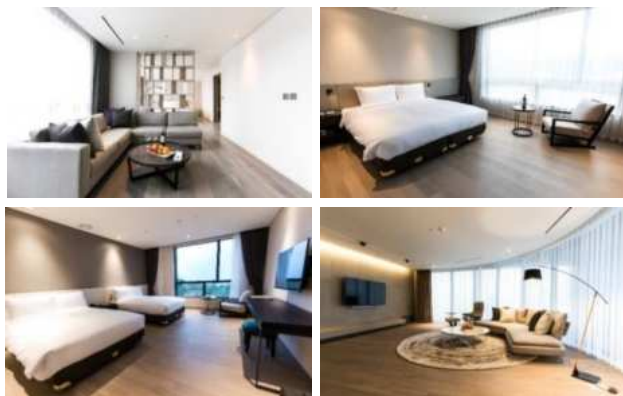
済州特別自治道済州市ソンドルモットンキル56-26 | 56-26, Seondolmokdong-gil, Jeju-si, Jeju

www.hotelnanta.com | www.nanta.co.kr

## 済州漢拏山に位置

## 4つ星ホテル

漢拏山に位置している「ホテルナント」は韓国を代表する公演ナントをモチーフにした独創的で高級な4つ星ホテルです。ご家族のお集まりや一流の品質ウェディングと大規模な国際イベントのための空間をご用意しており、シェフの差別化された料理をご提供しております。



客室情報	広さ		数
スタンダードツイン	31.35m <sup>2</sup>	337sq.ft	60
デラックスツイン	31.35m <sup>2</sup>	337sq.ft	109
デラックスキング	31.35m <sup>2</sup>	337sq.ft	23
プレミアムツイン	37.95m <sup>2</sup>	408sq.ft	6
スイートジュニア	57.5m <sup>2</sup>	619sq.ft	3
スイートエグゼクティブ	91.9m <sup>2</sup>	989sq.ft	3
総合			204

## 施設案内



グランドボールルーム  
250席



カンファレンスルーム(ナント劇場)  
659席



Banquet Blue  
150席



フィットネスセンター  
06:00 - 22:00



ビジネスセンター  
06:00 - 22:00



コンビニエンスストア  
24時間運営 (深夜セルフ決済)

# 専用劇場案内/LOCATIONS



## 明洞劇場

[開館日] 2009.10.01  
[席数] 386席  
VIP 153席/ S 140席/ A 93席  
[住所] ソウル中区明洞キル26 ユネスコビル3階

公演時間 月~金 17時 20時  
土 14時 17時 20時 | 日 14時 17時  
\*スケジュールは変更になる可能性があります。



## 弘大劇場

[開館日] 2015.10.16  
[席数] 331席  
VIP 88席/ S 133席/ A 102席  
[住所] ソウル麻浦区楊花路16キル29 B2/B2

公演時間 木~金 17時 | 土 14時 17時 | 日 14時  
\*スケジュールは変更になる可能性があります。



## 濟州ナンタホテル & 劇場

[開館日] 2017.01.10  
[席数] 659席  
VIP 170席/ S 208席/ A 281席  
[住所] 濟州島濟州市ソンドルモットンキル56-26

公演時間 月~日 16時30分  
\*スケジュールは変更になる可能性があります。

ナンタホテル&ショー | NANTA HOTEL&SHOW

濟州特別自治道濟州市ソンドルモットンキル 56-26 | 56-26, Seondolmokdong-gil, Jeju-si, Jeju

www.hotelnanta.com | www.nanta.co.kr

# MICE BIZ

ナンタは下記のように貴社の成功的なイベントのために多様なサービスを提供します。

**ナンタ公演全館予約特典（追加費用なし） | MICEサービスは事前打ち合わせをした上で行われます。**

## 1) 垂れ幕&ウェルカムメッセージ画面 & デジタルサイネージ

- 垂れ幕や広報物を劇場内に設置することができます。
- ウェルカムメッセージ画面および企業PR(30秒)を公演開始前に舞台上のスクリーンに映し出すことができます。
- 劇場内にあるデジタルサイネージを多様な目的としてご利用できます。



## 2) 観客参加&フォトタイム

- 観客参加シーンでステージに出ることを希望する観客を事前に指定して登場することができます。
- 公演の前後に俳優たちと一緒に写真を撮ることができます。



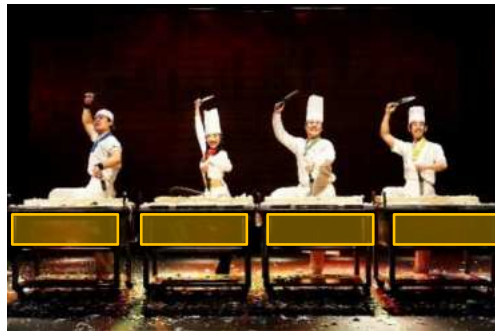
# MICE BIZ

ナンタは下記のように貴社の成功的なイベントのために多様なサービスを提供します。

**ナンタ公演全館特典（追加費用あり） | MICEサービスは事前打ち合わせをした上で行われます。**

## 3) 企業ロゴを公演の小道具に貼付け（有料）

- 企業ロゴを公演小道具の上に貼り付けて、公演途中で自然に露出できるようにします。
- すべての広報物(バナー、貼り付けるロゴ、垂れ幕など)は貴社で予め準備をお願いします。



## 4) グッズ製作（有料）

- 注文製作（企業ロゴ）
- 追加金額有り
- 価格交渉が必要です。
- 既存のナンタグッズ
- 劇場内で販売中（企業ロゴ X）
- 注文製作商品より安いです。
- 価格交渉が必要です。

